



SINOP ÜNİVERSİTESİ

SATINALMA PROSESİ

Doküman Kodu	SAT-PRS-001
Yürürlük Tarihi	02.01.2020
Revizyon Tarihi/No	
Baskı No	00

PROSESİN AMACI	Satın alınması istenen Yapım/Mal/Hizmet alımlarının önceden belirlenen şartlara uygunluğunun sağlanması		
KAPSAMI	Kurumumuz tarafından yapılan satın alma işlemlerinde uygulanır.		
GİRDİLERİ	Satınalma Talep ve İstek Formları, Şartnameler, Standart Formlar	ÇIKTILARI	Satın alınan Yapım/Mal/Hizmetin teslimi
KAYNAKLAR	İNSAN Satınalma Personeli	ÇALIŞMA ORTAMI Üretim ve Hizmet Alanları	ALTYAPI Stok Kayıtları, Bilgisayar Programı, Depolar
ETKİLEDİĞİ PROSES	Tüm Prosesler	ETKİLENDİĞİ PROSES	Tüm Prosesler
PERFORMANS KRİTERLERİ	Satın alınan ürün/hizmet geri dönüş oranı, Zamana uyum oranı, Müşteri memnuniyet oranı		
KONTROL KRİTERLERİ	4734-4735 Sayılı KİK Kanunu, Satınalma Bilgileri, Teknik ve İdari Şartnameler, İhale şartları		
GÖZDEN GEÇİRME PERİYODU	6 Ay	PROSES HEDEFİ	Satınalma Şartlarına % 100 Uygunluk
PROSES SORUMLUSU	Satınalma Sorumlusu		

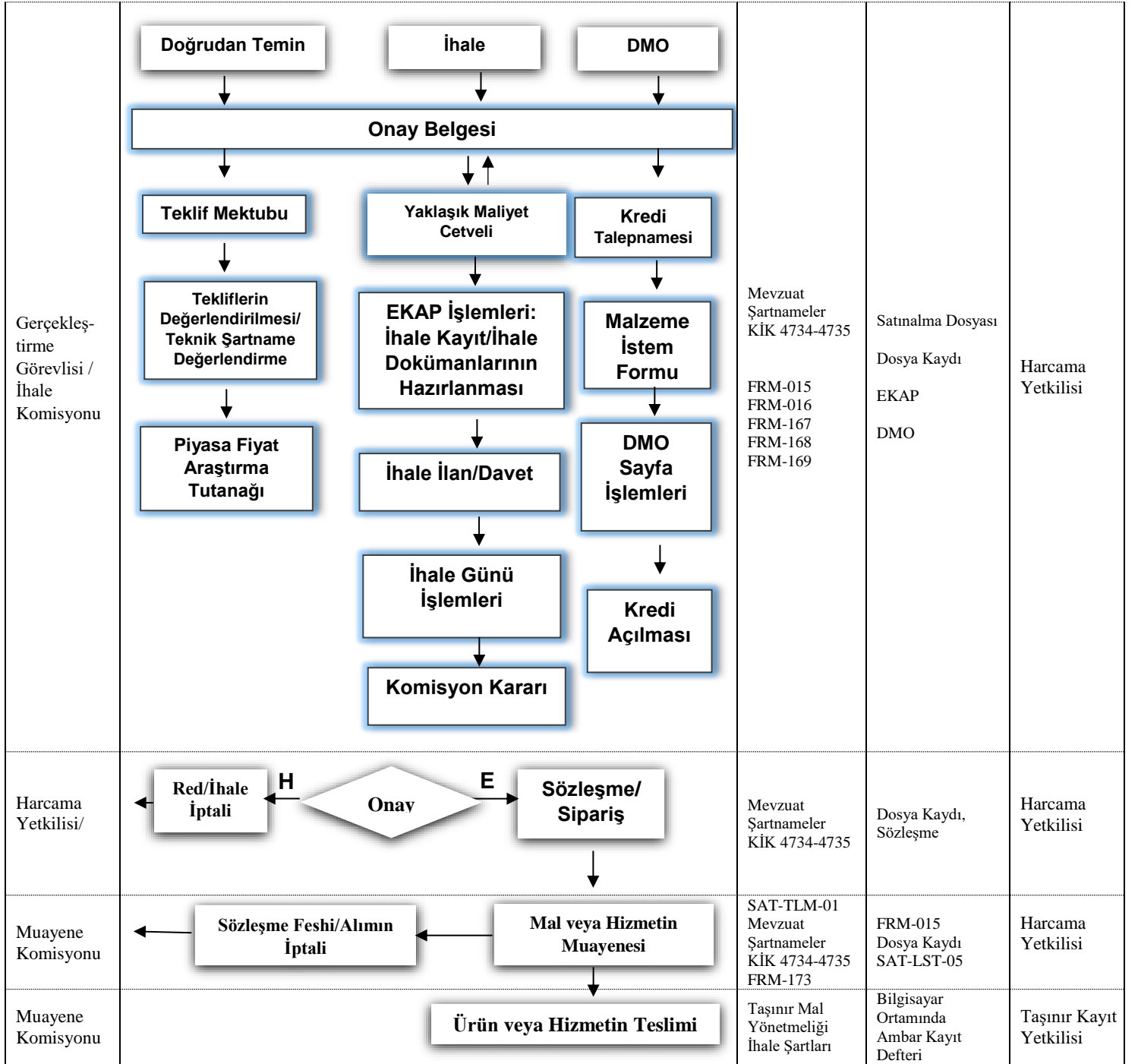
SORUMLU	PROSES AKIŞ PLANI	KONTROL KRİTERLERİ	KAYIT	ONAY
Satınalma Memuru	Onaylı Gelen Satınalma Talep Formları	FRM-013 FRM-014 Onay Ve Evrak Eksikliği	Gelen Evrak Kayıt Defteri, Dosya	Satınalma Sorumlusu
Satınalma Sorumlusu	Gereklirse Yaklaşık Malivet Belirleme	Mevzuat Şartnameler KİK 4734-4735	Giden Evrak Kayıt Defteri Satınalma Dosyası, FRM-014	Satınalma Sorumlusu
Satınalma Sorumlusu	Satınalma Şeklinin Belirlenmesi	Mevzuat Şartnameler KİK 4734-4735	FRM-014	Harcama Yetkilisi
Satınalma Sorumlusu	Doğrudan Temin Açık İhale Pazarlık Usulü İhale Belli İstekliler Arasında İhale DMO Tedarik	Mevzuat Şartnameler KİK 4734-4735	Satınalma Dosyası	Harcama Yetkilisi
İhale Komisyonu	Kamu İhale Kanunu ve İlgili Mevzuatlar Gereği Yapılan İşlemler	Onaylı Tedarikçi Listesi	Dosya Kaydı	Harcama Yetkilisi

Hazırlayan Yönetim Temsilcisi	Onaylayan REKTÖR	Sayfa No 1/2



SINOP ÜNİVERSİTESİ SATINALMA PROSESİ

Doküman Kodu	SAT-PRS-001
Yürürlük Tarihi	02.01.2020
Revizyon Tarihi/No	
Baskı No	00



Hazırlayan Yönetim Temsilcisi	Onaylayan REKTÖR	Sayfa No 2/2