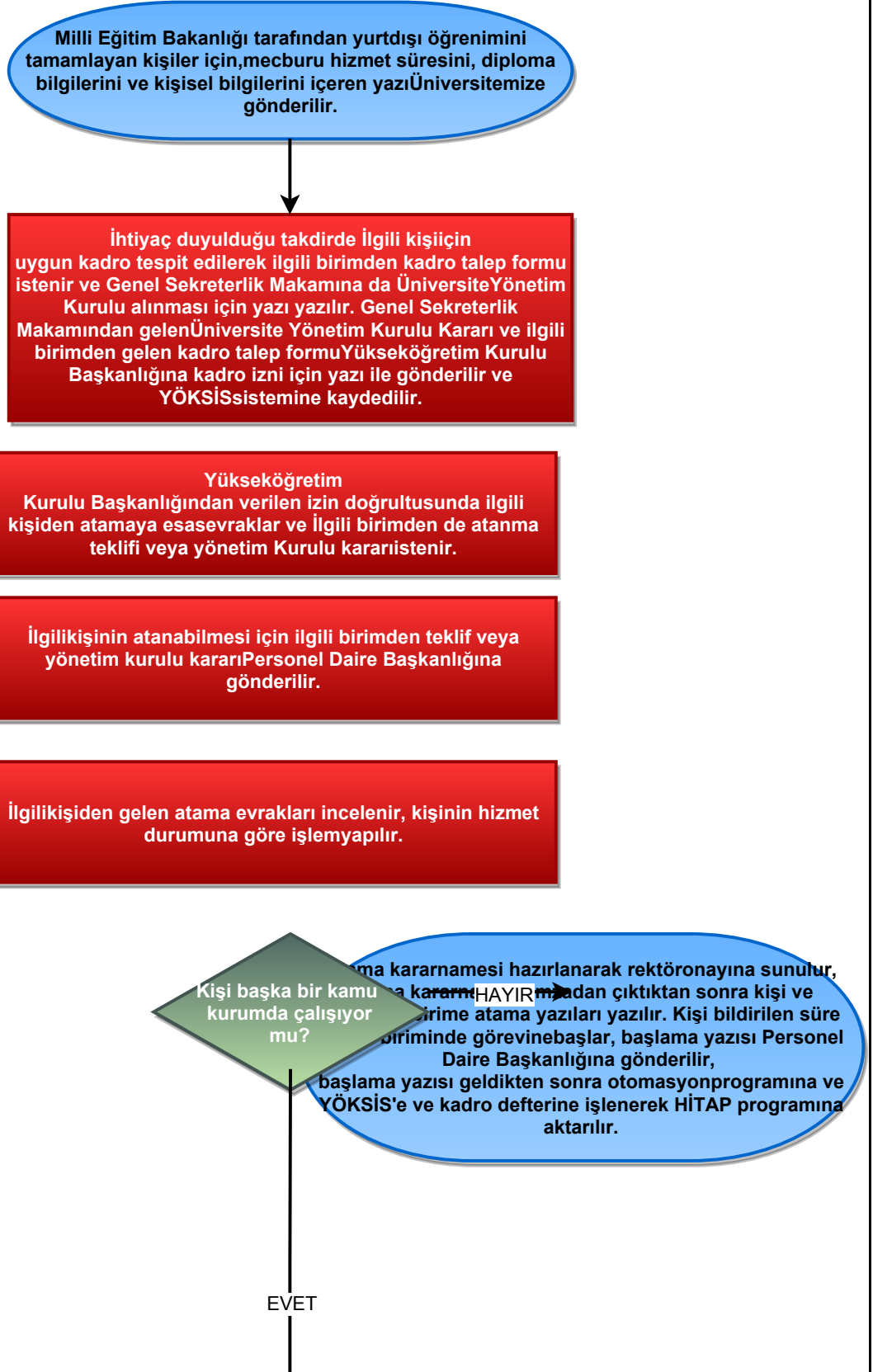




1416 SK Göre Atama İşlemleri Detay Süreci





1416 SK Göre Atama İşlemleri Detay Süreci



**Kişinin çalıştığı kurumdan muvafakat istenir.**

**Atama kararı hazırlanarak rektör onayına sunulur, atama kararı imzadanıçtıktan sonra kişinin ayrılış yapacağı kuruma yazı yazılır ve kişi ayrılış işlemlerini yaparak görev yapacağı birimde görevine başlar, başlama yazısı Personel Daire Başkanlığına gönderilir, başlama yazısı geldikten sonra otomasyon programına, YÖKSİS'e ve kadro defterine işlenerek HİTAP programına aktarılır.**