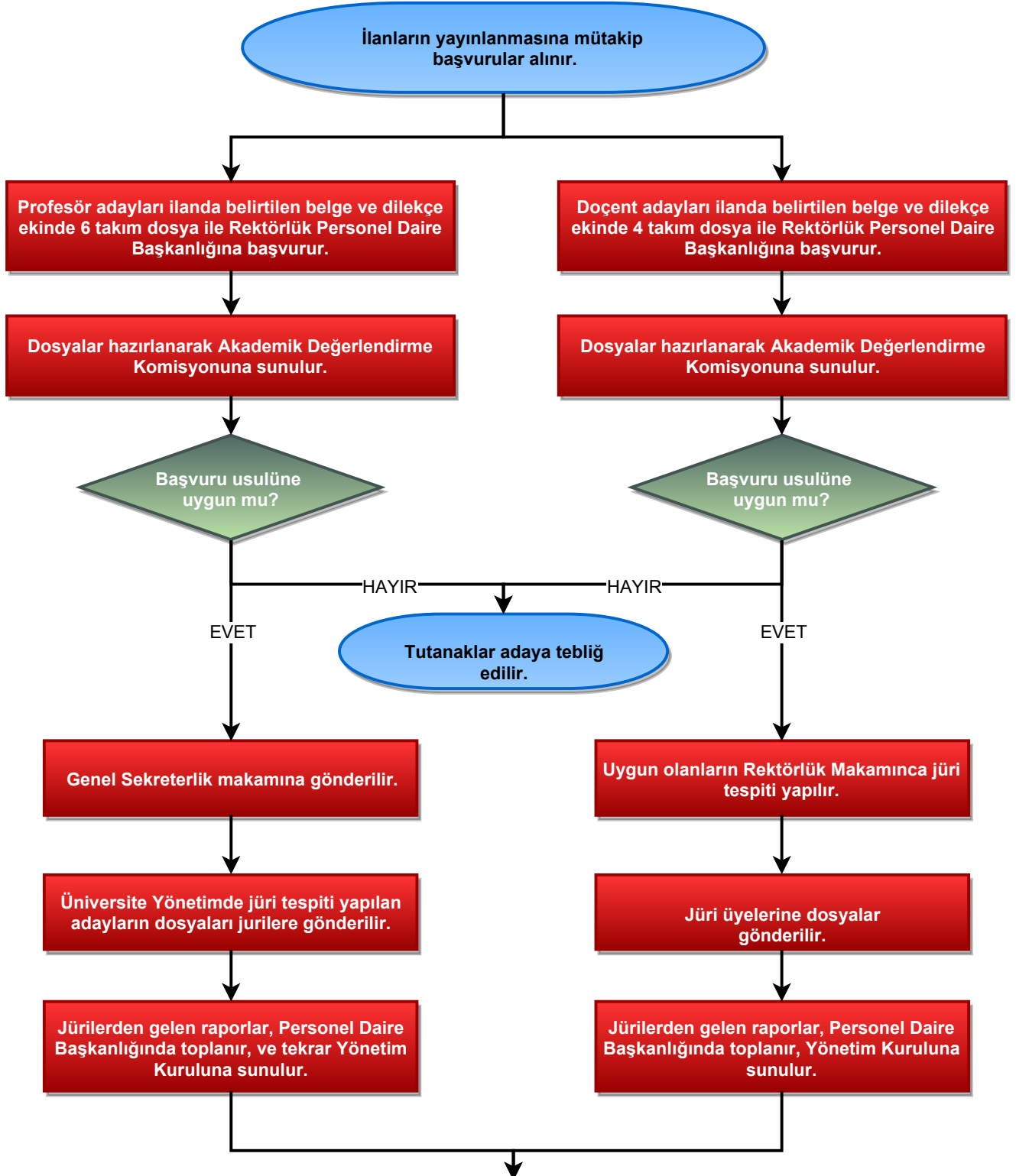




Öğretim Üyesi Atama İşlemleri İş Akışı Süreci





8 İnsan Kaynaklarının Yönetimi ve Geliştirilmesi Süreci
8.1 İş Gücü Planlaması, Atama ve Görevden Ayrılma İşlemleri Süreci
8.1.2 Öğretim Üyesi Atama İşlemleri Detay Süreci

Öğretim Üyesi Atama İşlemleri İş Akışı Süreci

Üniversite Yönetim Kurulu Kararı üzerine kişilerin durumlarına göre atamaların gerçekleştirilmesi ve göreve başlatılması için gerekli işlemler yürütülür.