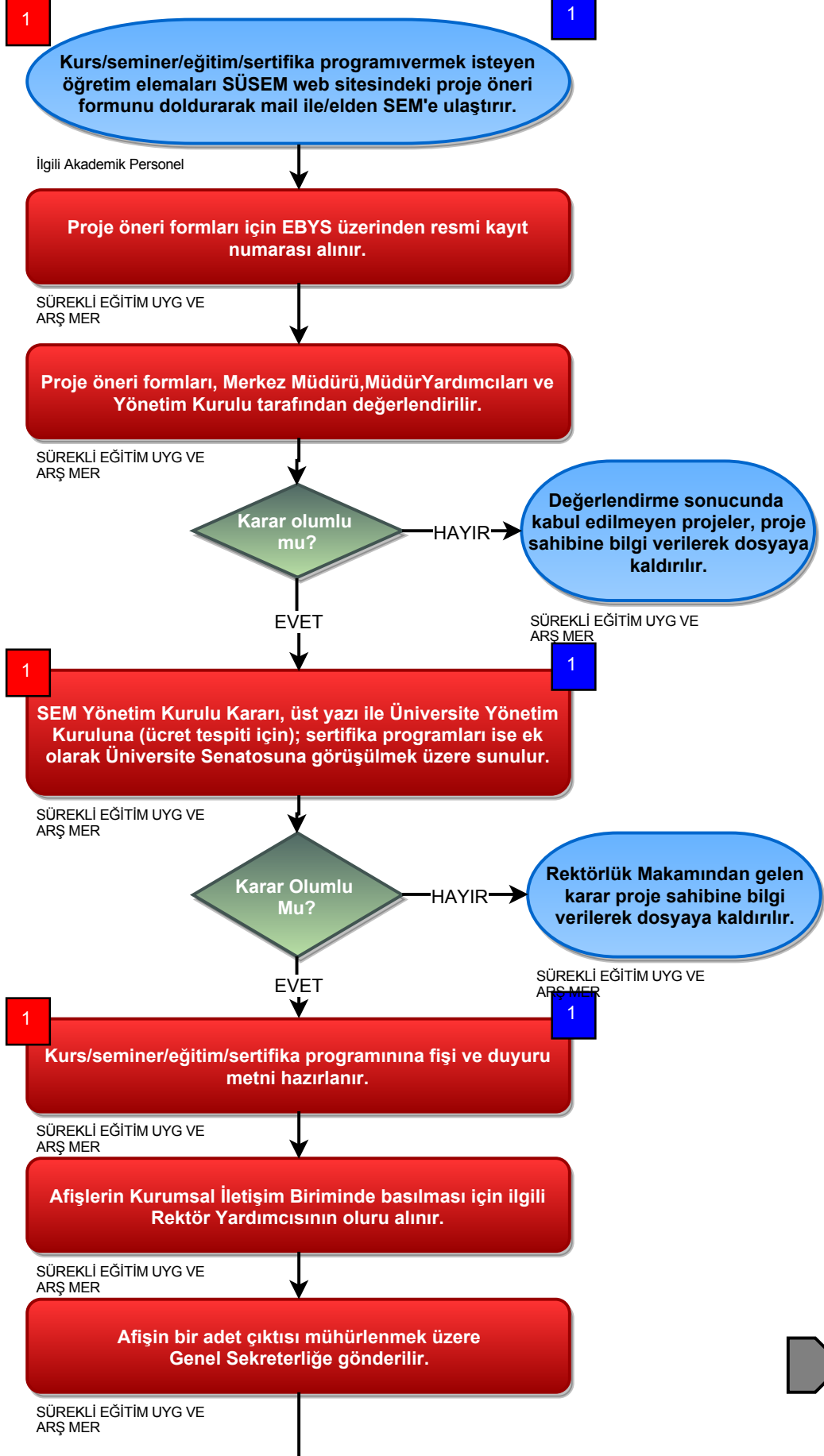


Eğitim Programlarının Hazırlanması ve Duyurulması İş Akış Süreci



Eğitim Programlarının Hazırlanması ve Duyurulması İş Akış Süreci



Mühürlenmiş afiş çoğaltılmak üzere Kurumsal İletişim Birimine gönderilir.

SÜREKLİ EĞİTİM UYG VE
ARŞ MER

Programın niteliğine göre afişlerin ilgili birimlere (fakülte,yüksekokul vs.) gönderilmesi için üst yazı yazılır.

SÜREKLİ EĞİTİM UYG VE
ARŞ MER

Kampüs içindeki birimlere ve yerlere afişler gönderilerek afişlerin basımı sağlanır. Kampüs dışındaki birimlere postayolu ile gönderilir.

SÜREKLİ EĞİTİM UYG VE
ARŞ MER

SNÜ ve SÜSEM web sitelerinde, sosyal medyada açılması planlanan kurs/seminer/eğitim/sertifika programı duyurulur.

SÜREKLİ EĞİTİM UYG VE
ARŞ MER

Açılması planlanan kurs/seminer/eğitim/sertifika programının yerel basında duyurulması amacıyla yapılacak haberin ön metni, Kurumsal İletişim Birimine mail yolu ile gönderilir.

SÜREKLİ EĞİTİM UYG VE
ARŞ MER

1

Kurs/seminer/eğitim/sertifika programına katılmak isteyenler için ön kayıt alınır.

SÜREKLİ EĞİTİM UYG VE
ARŞ MER

Önkayıt süresinin bitiminde yeterli sayıya ulaşıldı ise bireyler telefonla aranır ve kesin kayıt yaptırıp yaptırmayacakları teyit edilir.

SÜREKLİ EĞİTİM UYG VE
ARŞ MER

Hedeflenen Katılımcı Sayısına Ulaşıldı mı?

HAYIR

Kayıt yaptıran kişilere ve proje sahibine telefon yoluyla kurs/seminer/eğitim/sertifika programının açılmayacağı bilgisiverilir.

SÜREKLİ EĞİTİM UYG VE
ARŞ MER

EVET



Eğitim Programlarının Hazırlanması ve Duyurulması İş Akış Süreci



Kurs/seminer/eğitim/sertifika programı ücretli ise kesin kayıt yaptıran katılımcılar aranarak ücretin yatırılması gerektiği tebliğ edilir ve kesin kayıt ve doldurulması gereken formlar için SEM'e davet edilir.

SÜREKLİ EĞİTİM UYG VE ARŞ MER

1

Bankadan günlük ekstre alınarak ücretlerin yatırılıp yatırılmadığı kontrol edilir.

1

SÜREKLİ EĞİTİM UYG VE ARŞ MER

1

Kurs/seminer/eğitim/sertifika programı yeri için ilgili birime salon tahsis yazısı yazılır.

1

SÜREKLİ EĞİTİM UYG VE ARŞ MER

Kurs/seminer/eğitim/sertifika programında kullanılacak materyal varsa (kitap vs.) satınalma işlemi gerçekleştirilir.

SÜREKLİ EĞİTİM UYG VE ARŞ MER

Kurs/seminer/eğitim/sertifika programında görev alacak öğretim üyelerinin görevlendirilmeleri için Rektörlük Makamından Onay/Olur alınır.

SÜREKLİ EĞİTİM UYG VE ARŞ MER

Görev alacak öğretim elemanlarının birimlerine görevlendirme onay/olurları, ÜniversiteYKK ve kurs/seminer/eğitim/sertifika programı gönderilir.

SÜREKLİ EĞİTİM UYG VE ARŞ MER

Katılımcılara ve eğitimcilere yaka kartı, kalem, dosya,bloknot gibi araç gereçler hazırlanarak eğitim yerine gönderilir; yoklama listesi proje yürütücüsüne teslim edilir.

SÜREKLİ EĞİTİM UYG VE ARŞ MER

Kurs/seminer/eğitim/sertifika programının yapılacağı yer SNÜ kampüslerinde ise eğitimin saati ve katılımcı listesi Üniversite Koruma Güvenlik Birimine bildirilir.

SÜREKLİ EĞİTİM UYG VE ARŞ MER

Kurs/seminer/eğitim/sertifika programı başlar.

SÜREKLİ EĞİTİM UYG VE ARŞ MER